



## PINKTANK<sup>CH</sup> Case Study

**Wir begleiten Unternehmen mit  
Millionenumsätzen und solche auf dem Weg dazu.  
Begleitung sitem-insel während eines Jahres**



Der PINK! Prozess ist eine einzigartige Vorgehensweise, mit der Projekte im Unternehmen durch den Playful-Ansatz erfolgreich umgesetzt werden. Der Prozess garantiert eine umfassende Bearbeitung von der Identifikation der Herausforderung bis zur Implementierung konkreter Massnahmen. **Übergeordnet über alle Prozessschritte wird mit dem Playful-Ansatz gearbeitet.** Der Playful-Ansatz integriert spielerische Methoden und Tools in den Arbeitsalltag und garantiert damit das schnelle, kreative und agile Bearbeiten von Lösungsansätzen. Dies bedeutet, aus der Resignation in die Freude und das Tun zu finden.

Mit dem Playful-Ansatz gelang es sitem-insel in **kurzer Zeit die Kernbotschaft und den kommunikativen USP auszuarbeiten.** Auf dieser Basis konnten visuelle Storylines erarbeitet werden, wodurch als Endresultat ein mutiges, dynamisches und unverwechselbares Dachbild entstand.

# Sitem-insel – «translationale Medizin» emotional und verständlich visualisieren

Sitem-insel ist das Schweizerische Kompetenzzentrum für translationale Medizin und Unternehmertum. Ihre Mission ist es, neue Forschungsergebnisse möglichst rasch und in höchster Qualität dem Patienten zugutekommen zu lassen. Sitem-insel liegt auf dem Insel-Campus und profitiert von der Nähe zum grössten Schweizer Universitätsspital (Inselspital) wie auch zur grössten medizinischen Fakultät in der Schweiz (Universität Bern). Im sitem-insel Gebäude sind unter einem Dach unterschiedlichste, so genannte «Plattformen» aus Klinik, Industrie, Forschung und Bildung, vernetzt. Das 20 000 m<sup>2</sup> grosse, transparente Glasgebäude entspricht in seiner Architektur dem Gedanken der Offenheit und der multidisziplinären Zusammenarbeit.

Um den Begriff «translationale Medizin» dem breiten Publikum zu erklären und gleichzeitig Fachpersonen anzusprechen, benötigte sitem-insel eine passende Story. Mit dem Anliegen zur Erarbeitung einer einheitlichen und verständlichen Kommunikation wendete sich der CEO an PINKTANK.

PINKTANK durfte sitem-insel während eines Jahres in der Erarbeitung einer einheitlichen Unternehmenskommunikation und der Entwicklung eines Dachbildes, das als Story dient, begleiten. Die vorliegende Case Study zeigt die Anwendung des PINK! Prozesses bei sitem-insel.

## Ablauf der Transformation mit dem PINK! Prozess





# Achtung, fertig, los!



|<---Beratung und Coaching--->|<---Agenturleistung--->|<---Training--->|

## Probleme und Herausforderungen

Bald stand die Eröffnung des sitem-insel Gebäudes bevor. Mit dem Umzug in die neue Räumlichkeit benötigte das Start-up eine einheitliche Unternehmenskommunikation, um das Thema dem breiten Publikum zugänglich zu machen. Da es nicht ganz einfach ist den Begriff «translationale Medizin» zu erklären, meldete sich der CEO bei PINKTANK. Ihm war klar, dass dieses **komplexe Thema für die Kommunikation gegen aussen eine gute Story braucht.** Gleichzeitig sollte die Story (Corporate DNA) helfen, dass sich das neue Team im dynamischen Umfeld des Start-ups von Beginn weg mit sitem-insel identifiziert kann und das nötige Gemeinschaftsgefühl entwickelt.

Folgende Handlungsfelder wurden im Rahmen des Projektes identifiziert:

- Erarbeitung Corporate DNA mit weltweiter Ausstrahlungskraft
- Story für interne und externe Kommunikation inkl. Kernbotschaft
- Visualisierung des Dachbildes (als Bildsprache für Unternehmenskommunikation)

|<---Beratung und Coaching--->|<---Agenturleistung--->|<---Training--->|

## Identifikation

Um die identifizierten Herausforderungen anzugehen, traf sich das Team von sitem-insel bei PINKTANK zu einem Playful Workshop mit dem Thema Storytelling. Gemeinsam erarbeitete man verschiedene Ansätze für die Kernbotschaft und den kommunikativen USP von sitem-insel. Besonderes Augenmerk wurde darauf gelegt, dass Laien verstehen, worum es bei sitem-insel resp. der «translationalen Medizin» geht. Gleichzeitig sollte sich aber auch das Fachpersonal angesprochen fühlen.

**Der Playful Workshop war ein voller Erfolg: Auf Basis der erarbeiteten Ansätze konnte ein gemeinsames Zielbild geschaffen und die Corporate DNA herauskristallisiert werden.** Allen war nach dem Workshop klar, wohin die Reise gehen soll. Der Prozess der Transformation war also eingeleitet. Ausserdem hat das Team von sitem-insel verschiedene Wörter ausgewählt, die das Unternehmen und seine Geschichte am besten beschreiben und ihm nach aussen den gewünschten Ausdruck verleihen.





Volle Kraft voraus



Direkt durchs Labyrinth



Unendliche Innovation (Fraktal)

|<---Beratung und Coaching--->|<---Agenturleistung--->|<---Training--->|

### Kreativ Boost

Der gesammelte Output aus dem Playful Workshop lieferte PINKTANK viele Ideen, die in die Kreation mit-einfließen. Das PINKTANK-Team entwickelte insgesamt sechs verschiedene visuelle Storylines.

|<---Beratung und Coaching--->|<---Agenturleistung--->|<---Training--->|

### Neues Denken

In einer ersten Runde wählte die Geschäftsleitung drei Favoriten aus:

- Volle Kraft voraus
- Direkt durchs Labyrinth
- Unendliche Innovation (Fraktal)

In einer intensiven Diskussion mit dem sitem-insel-Team, in der PINKTANK die Moderation übernahm, wur-

den die Vor- und Nachteile der drei visuellen Storylines besprochen. Die grösste Herausforderung bei der Entscheidungsfindung war, dass man sich nicht von einzelnen Wörtern oder vom beispielhaften Key-Visual beeinflussen lassen durfte, sondern die Story als Ganzes betrachten musste. Denn so würde die Corporate DNA am Ende gegen aussen transportiert.

Schliesslich fiel die Wahl auf die Story «Unendliche Innovation» mit dem fraktalen Muster als Key-Visual. **Diese Story wurde von den Anwesenden als sehr mutig, kraftvoll, dynamisch und einzigartig empfunden. Zudem verkörperte die Story das, was sitem-insel ist und in Zukunft gegen aussen ausstrahlen will:** Den Mut haben, neue Wege zu gehen.







siteminsel  
Bringing innovation to the patient.

Das menschliche Leben ist endlich. Medizinische Forschung und Entwicklung ist unendlich. So bringen wir Innovationen zum Patienten ins Hier und Jetzt, aber auch in die Zukunft.



siteminsel  
Bringing innovation to the patient.

Das menschliche Leben ist endlich. Medizinische Forschung und Entwicklung ist unendlich. So bringen wir Innovationen zum Patienten ins Hier und Jetzt, aber auch in die Zukunft.



siteminsel  
Bringing innovation to the patient.

Das menschliche Leben ist endlich. Medizinische Forschung und Entwicklung ist unendlich. So bringen wir Innovationen zum Patienten ins Hier und Jetzt, aber auch in die Zukunft.

|<---Beratung und Coaching--->|<---Agenturleistung--->|<---Training--->|



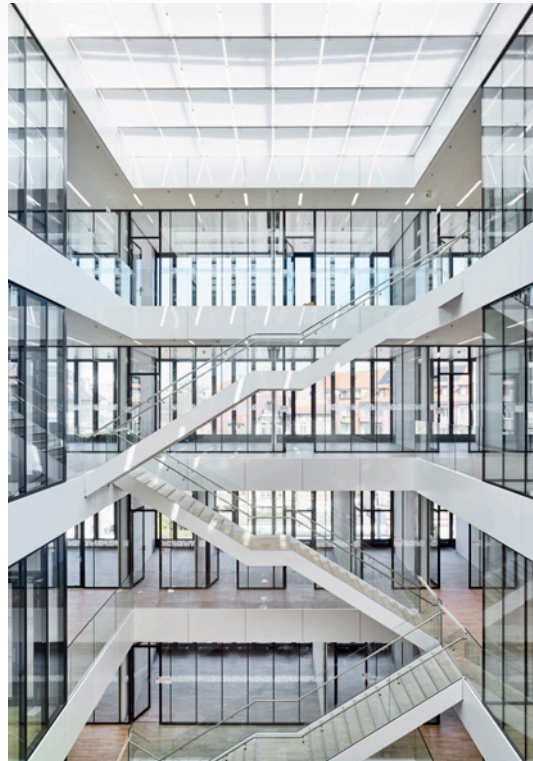
### Erfolgreiches Implementieren

Die visuelle Storyline mit dem fraktalen Muster war also gewählt. Die grosse Arbeit stand aber noch bevor: In einem nächsten Schritt musste ein fraktales Key-Visual gefunden werden, das die Eigenschaften von sitem-insel optimal widerspiegelte.

Dafür ging das Team von PINKTANK erneut ans Werk und entwarf drei mögliche fraktale Bilder. Bei der

anschliessenden Präsentation dieser Bilder zeigte sich deutlich, dass die korrekte Richtung eingeschlagen wurde. So hatte nämlich jedes Muster seine Eigenheiten bzw. seine Vorzüge. Entweder war die Farbe passend oder die Struktur widerspiegelte die gewünschten Assoziationen perfekt. Die Aufgabe von PINKTANK war es nun, die drei Fraktal-Bilder miteinander zu kombinieren und daraus ein finales Key-Visual zu erstellen.

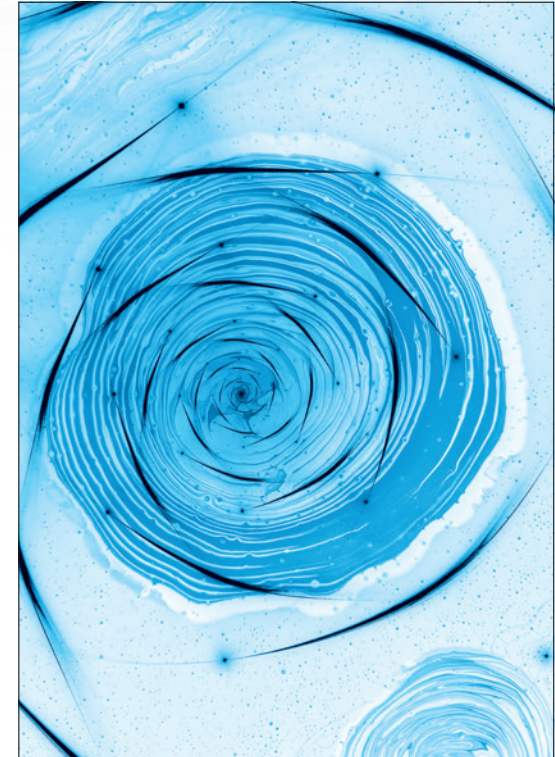
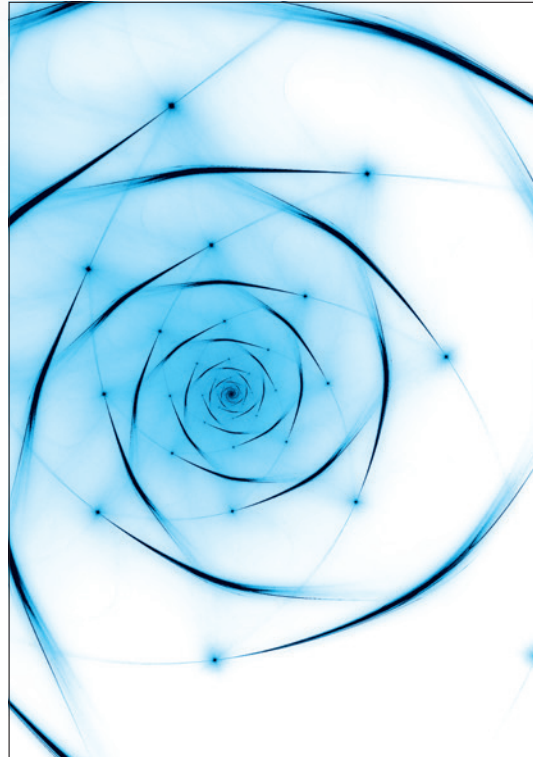
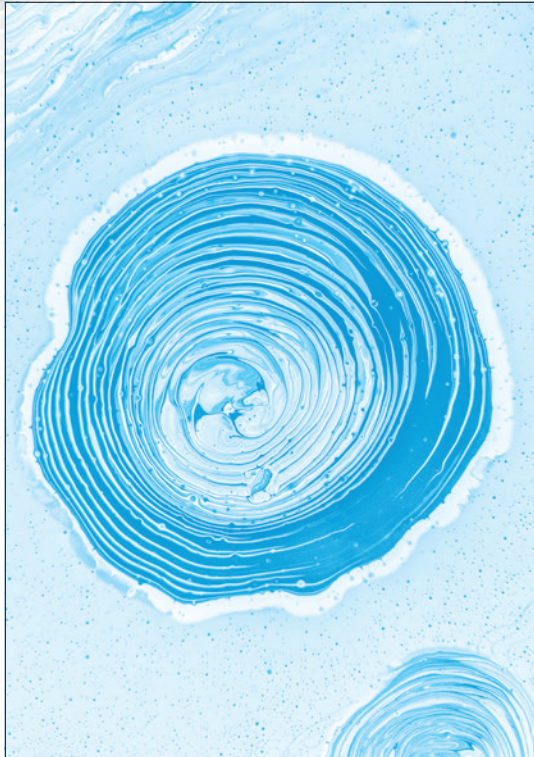




In der Zwischenzeit rückte auch der Tag der Eröffnung des neuen Gebäudes näher. Da der Entwicklungsprozess der neuen Story noch in vollem Gange war, stellte sich folgende Frage: Was sollte auf die Einladungskarten gedruckt werden? Es war für alle klar, dass man keine halb fertige Story präsentieren wollte. Deswegen entschieden sich sitem-insel und PINKTANK bewusst für eine Einladung, die der visuellen Storyline in den Farben schon sehr ähnlich sah, aber noch nichts vom eigentlichen Key-Visual verriet.

Nach der erfolgreichen Eröffnung finalisierte PINKTANK das Key-Visual und präsentierte es in Form einer Herleitung dem Verwaltungsrat. Aus den drei fraktalen Mustern entstand ein einziges Bild: Der «abstrakte Spiral-Strudel». Dabei steht der Strudel für die Unendlichkeit (es kann immer weiter geforscht werden) und die Spirale für die Energie (translationale Medizin soll Forschung möglichst rasch dem Patienten zugutekommen lassen und dies in höchster Qualität). Zudem spiegelt sich das Muster in der Architektur des sitem-insel Gebäudes wider. Die gesamte Story inklusive der Bildwelt wurde dank der schlüssigen Herleitung ohne Einwände vom Verwaltungsrat akzeptiert.



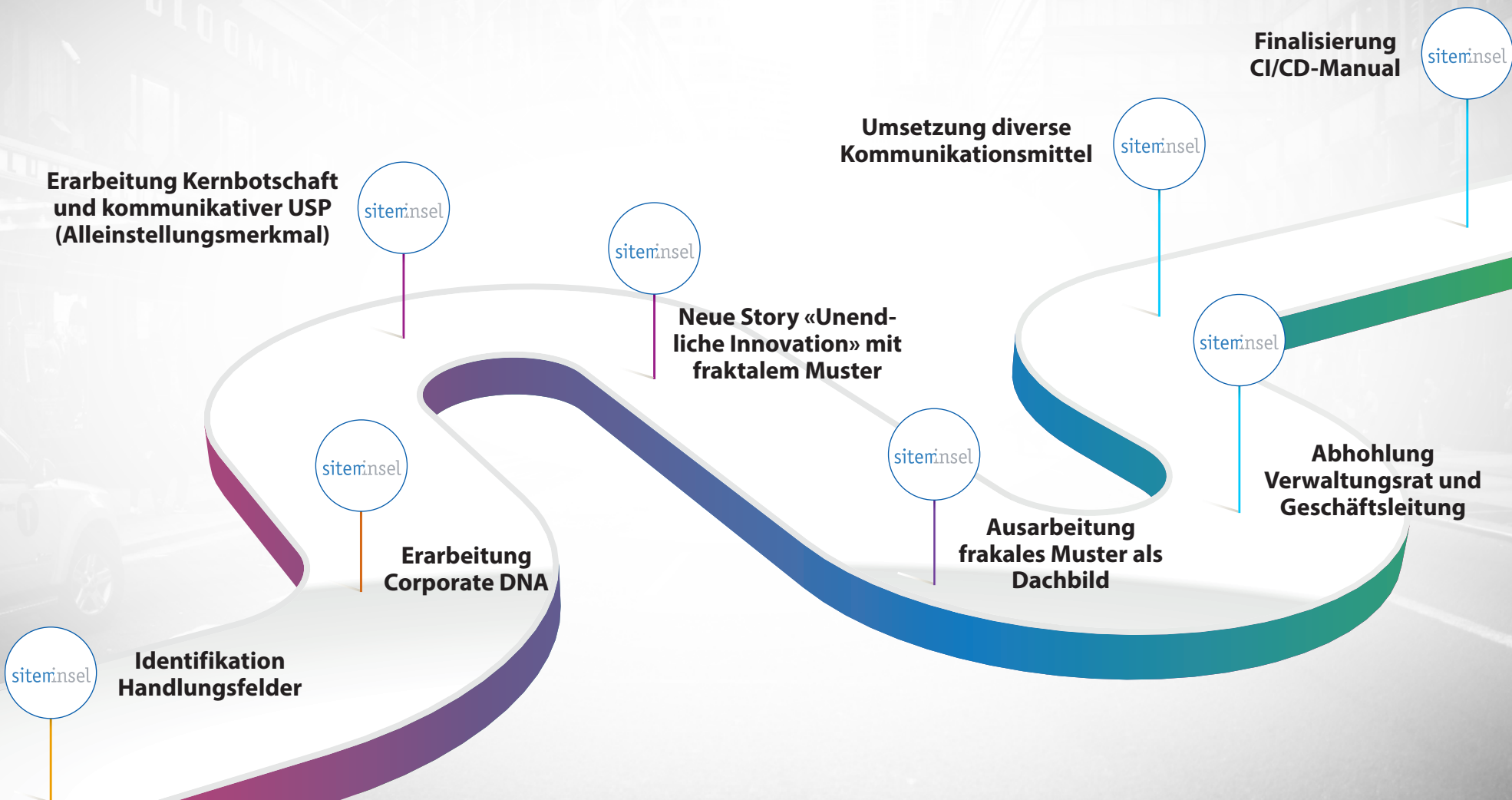


Nachdem die Geschäftsleitung und der Verwaltungsrat die Story «Unendliche Innovation» mit Begeisterung angenommen hatten, machte sich die Kommunikationsabteilung von sitem-insel zusammen mit ihrer Agentur Magic Pencil an die Umsetzung. Magic Pencil ergänzte die Story mit weiteren Elementen, wie der verbalen und grafischen Sprache, was das Branding vervollständigte

und perfektionierte. Die Story wurde danach auf alle Kommunikationsmittel von sitem-insel runtergebrochen. So entstanden Broschüren, Factsheets und eine Webseite. Weiter wurde das CI/CD-Manual weiterentwickelt und komplettiert. PINKTANK stand der Kommunikationsabteilung bei diesem letzten Schritt beratend zu Seite.



# Zusammenfassung: Erreichte Meilensteine



# Über PINKTANK

## GESCHÄFTSLEITUNGSENTWICKLUNG MIT DEM PINK! PROZESS

Sitem-insel ist nur eines von vielen Unternehmen, das zusammen mit PINKTANK Erfolge feiern konnte. In den letzten Jahren haben wir über **100 Unternehmen aus 20 verschiedenen Branchen** begleitet.

Unter der Dachmarke PINKTANK unterstützten wir Unternehmen beim Umgang mit vielseitigen Veränderungen im unternehmerischen Kontext. Dank langjähriger Erfahrung bieten wir ein breites Themenspektrum an. Wir sind spezialisiert auf die Themen Sinnhaftigkeit,

Kommunikation, New Work, Hierarchiefreiheit, Generation Gap, Kulturwandel, Intrapreneurship, Talentförderung und Zusammenarbeit im Team.

Für eine erfolgreiche Unternehmenszukunft sind eine klare Differenzierung und ein einheitliches Verständnis gefragt. Wir bieten mit **Coaching/Beratung, Agenturleistungen und Trainings/Workshops** individuelle und umfassende Lösungen für unternehmerische Herausforderungen.

## Feedback von sitem-insel



Für die Entwicklung unserer Bildsprache haben wir uns an Cordelia gewendet und empfanden die Zusammenarbeit mit ihr und ihrem Team durchs Band hinweg positiv und belebend. Cordelia besitzt die Fähigkeit und Methodik, optimal auf die Bedürfnisse einer Firma einzugehen und daraus überraschende Resultate zu erzielen. Sie begeisterte uns durch ihr Vermögen ein kreatives Element in eine völlig neue Dimension zu bringen. Das PINKTANK-Team denkt gesamtheitlich über den Auftrag hinweg und Cordelia lebt die Funktion des Firmen-Coaches authentisch – weit entfernt vom klassischen Dienstleister.

*Simon Rothen, CEO sitem-insel AG*